

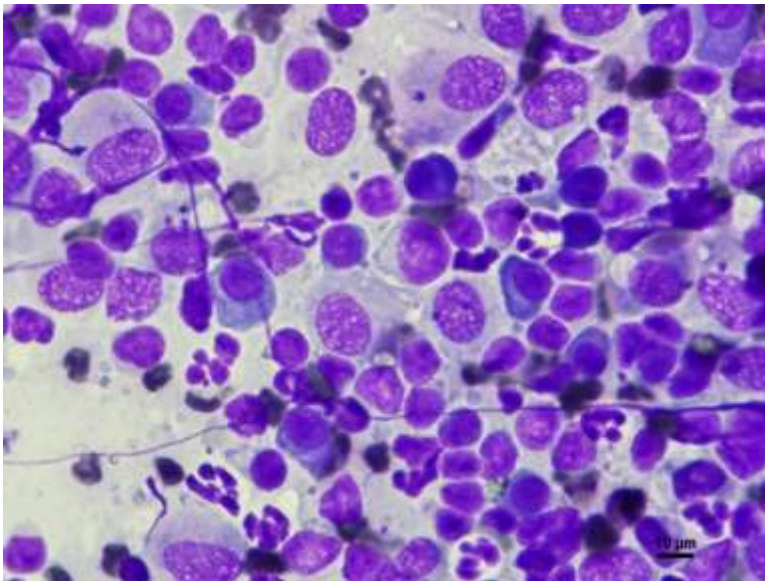


PROXIMAMENTE: Curso online en el Campus Colvet

www.colvetcampus.es

***CITT01 - Patología clínica – Claves para la interpretación citológica
de las lesiones inflamatorias***

Fechas: del 24 de marzo hasta el 14 de abril 2019



Ponente: *Esther Torrent Galindo, DVM, MS*

La citología es una técnica diagnóstica poco invasiva, rápida y económica que puede ser de gran ayuda para el veterinario que disponga de un microscopio en su clínica. Mediante este curso se pretende proporcionar las herramientas básicas para que un veterinario clínico se inicie en el examen citológico de una lesión y sea capaz de decidir con seguridad si se trata de un proceso inflamatorio o neoplásico. Además, se darán las claves que permiten clasificar el tipo de inflamación y se comentarán las patologías que suelen encontrarse asociadas a los diferentes tipos de inflamación, con especial atención a la identificación de los agentes infecciosos que podemos encontrar habitualmente. Todos los temas incorporarán una parte teórica ilustrada con imágenes citológicas. Tras la parte teórica, el curso se finaliza con un módulo de ejercicios en base a casos clínicos que se debatirán en el foro y un examen tipo test con preguntas a



opción múltiple. Una acreditación de asistencia al curso se podrá descargar directamente tras completar el test con al menos el 70% de respuestas correctas. Se puede intentar el test las veces que se quiera y sin límite de tiempo en cada intento.

Dirigido a: Veterinarios, estudiantes de veterinaria

Precio: 42 EUROS para veterinarios colegiados en España o estudiantes de veterinaria y 182 euros para no colegiados, estos últimos deben contactar mediante email con cursos@colvetcampus.es para tramitar la matrícula.

Pre-requisito: Ninguno

Horas lectivas*: 8 horas

**Las horas lectivas son aproximadas. El cálculo se basa en la lectura de los apuntes y del foro, y la realización de los ejercicios y de la autoevaluación. Mínimo de 10 participantes.*

Programa**

Módulo 1: Toma de muestras, procesado y tinción de las preparaciones en lesiones sólidas y fluidos cavitarios

Módulo 2: Aproximación al examen microscópico: manejo del microscopio, abordaje de la preparación, artefactos y defectos de tinción

Módulo 3: Tipo de lesiones: hiperplasia, neoplasia, lesiones quísticas e inflamación. Cambios tisulares relacionados con la inflamación y tipo de respuestas inflamatorias

Módulo 4: Caracterización citológica de la inflamación neutrofílica. Patologías asociadas

Módulo 5: Caracterización citológica de la inflamación macrofágica/histiocítica y de la inflamación mixta neutrofílica-macrofágica. Patologías asociadas

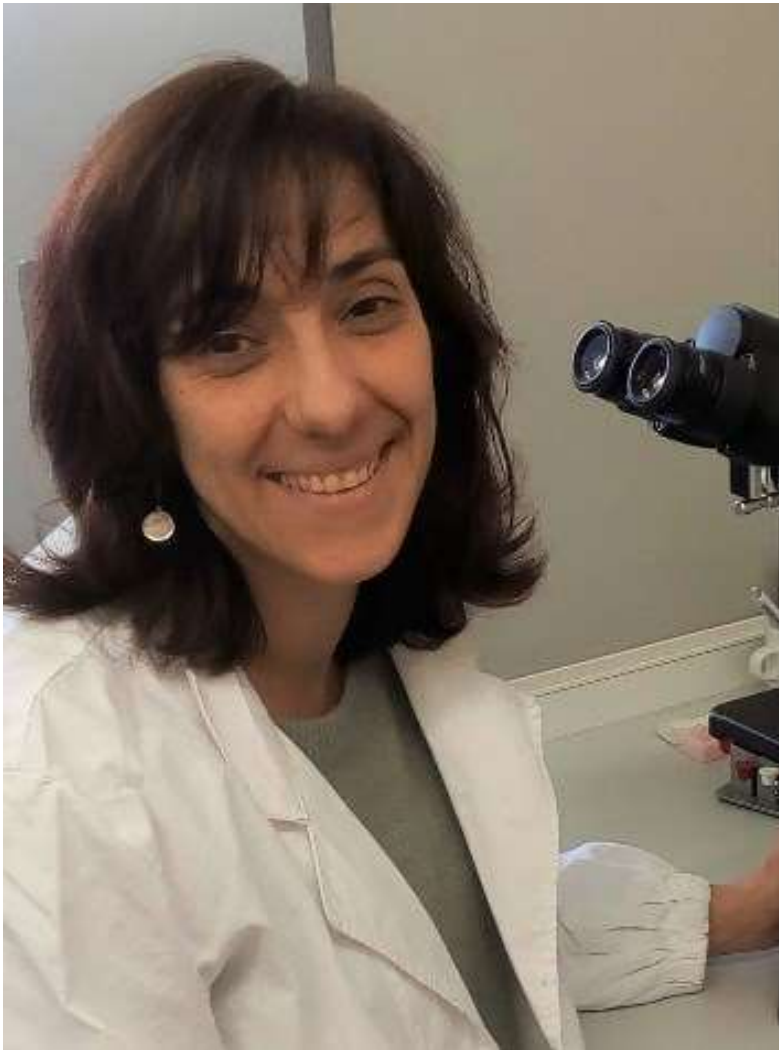
Módulo 6: Caracterización citológica de la inflamación eosinofílica y de la inflamación linfoplasmocítica. Patologías asociadas

Módulo 7: Identificación de agentes infecciosos

Módulo 8: Desafío clínico

Módulo 9: ¿Cuánto has aprendido? Test final

*** La programación final puede variar con relación a la propuesta.*



Biografía del ponente

Esther Torrent se licenció en la Facultad de Veterinaria de la Universidad Autónoma de Barcelona en 1998. Tras un año de internado en el Hospital Clínico de dicha facultad, trabajó como veterinaria del Servicio de Medicina Interna del mismo centro durante tres años. En el 2003 ejerció de profesora asociada en el departamento de Medicina y Cirugía de la UAB y ese mismo año obtuvo el grado de Máster en Salud y Medicina Animal de la UAB. Durante 12 años trabajó como veterinaria senior responsable del servicio de medicina interna en un hospital de referencia de la provincia de Barcelona. Compaginó esta función durante el periodo 2012-2015 con la de encargada del laboratorio interno del centro. Entre 2015 y 2018 realizó una residencia del Colegio Europeo de Patología Clínica Veterinaria (ECVCP) en el servicio de hematología de la facultad de veterinaria de la UAB. Ha realizado diversas publicaciones en revistas nacionales e internacionales. Actualmente trabaja como patóloga clínica en Laboratorios Idexx.